



BÜGELANLEITUNG

Für HOT-FIX Transfermotive, welche von Nagel & Hermann geliefert werden
(Strassmotive, Paillettenmotive, Druckmotive, kombinierte Motive, Caviar Transfers).

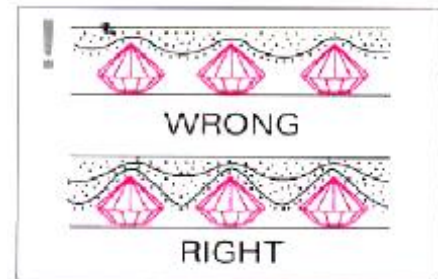
Allgemeine Information und Anforderung für die Verarbeitung von Nagel & Hermann Transfermotiven:

1. Die Pressen müssen für das Aufpressen von Strass- und Aufbügelmotiven geeignet und voll funktionsfähig sein. **Bügeleisen zur Applikation sind nicht zu empfehlen!**
2. Es müssen die Parameter für Zeit, Druck und Temperatur flexibel eingestellt werden können.
3. Die Pressparameter müssen vor Produktionsbeginn optimal auf den Stoff und das Motiv abgestimmt werden. Es ist zu empfehlen vorab das Motiv auf einen Baumwollstoff (T-Shirt) zu bügeln um zu gewährleisten, dass das Motiv hält.
4. Der Stoff sollte vor der Applikation auf seine Silikonhaltigkeit getestet werden, da silikonhaltige Stoffe verhindern, dass Kleber sich um die Fasern legt.
5. Die Haltbarkeit der Transfermotive mittels eines Waschtests prüfen.

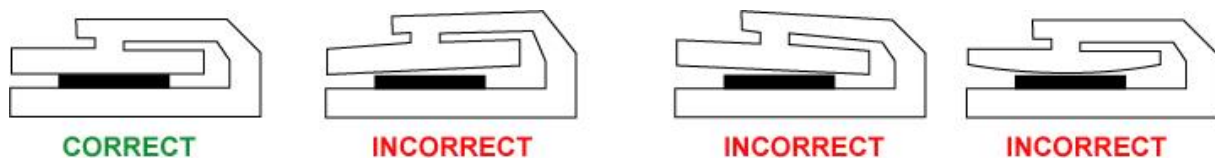
Sind alle diese Punkte gewährleistet, sollte es unserer Ansicht nach keine Probleme beim Applizieren geben.

- **Bügeltemperatur 130° - 180°C**
- **Presszeit 10 – 50 sec**
- **Pressdruck ca. 0.3-0.5 kg / cm²**
- **Nach dem Öffnen der Presse das Motiv nochmals andrücken, damit der noch flüssige Kleber sich besser mit den Fasern während der Abkühlphase verbinden kann.**

Generell, je höher die Temperatur desto kürzer die Presszeit. Am besten Sie beginnen mit einer niedrigeren Temperatur und langer Presszeit. Damit ist sichergestellt dass die Applikation prinzipiell für ihren Stoff geeignet ist und der Stoff nicht beschädigt wird (durch zu hohe Temperaturen).



Bei Swarovski Xilion Steinen sollte eine Niedrigere Temperatur verwendet werden. Arbeiten Sie sich nun langsam mit der Temperatur nach oben, um eine Temperatur zu erreichen, die den Kleb schnell schmelzen lässt, den Stoff aber nicht beschädigt (bis zu 180 ° C). Falls Sie Probleme mit der Haltbarkeit der Elemente auf dem Stoff haben, testen Sie den Aufpressvorgang auf einem Baumwollstoff, um sicherzugehen, dass die Elemente auf einem anderen Stoff halten. Falls dies nicht zutrifft, versuchen Sie verschiedene Druck-/Temperatur- und Zeiteinstellungen. Bei Silikonbeschichteten Stoffen kann es vorkommen, das sich der Kleb nicht mit dem Stoff verbinden kann und die Elemente nicht halten. Verwenden Sie eine Silikonauflage um die Steine anzupressen und ein Verrutschen zu verhindern, sowie um die Räume zwischen Steinen und Stoff zu schließen.



Wichtig ist, dass der Kleber verschmilzt und sich um die Fasern des Gewebes legt.

Die angegebenen Werte sind alle nur Richtwerte. Je nach Erfahrung muß immer wieder durch Versuche die richtige Einstellung gefunden werden. Empfindliche Stoffe werden eher mit niedriger Temperatur und wenig Druck bearbeitet. Eine Seite der Bügelvorrichtung sollte mit einer weichen Auflage (Silikongummi, Filz, Schaumstoff, Teflonfolie - temperaturresistent) bestückt sein.

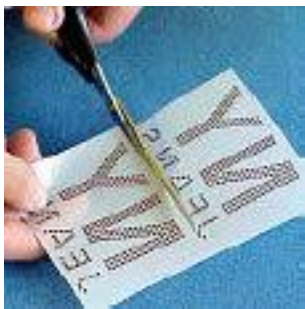
Stoffe, die z.B. mit Silikon behandelt sind, sind teilweise sehr schwer bis gar nicht zu bearbeiten, da der Schmelzkleber auf Silikon nicht hält. Wenn Sie herausfinden möchten ob Ihr Stoff mit Silikon behandelt ist, spritzen sie einfach ein paar Tropfen Wasser auf den Stoff, wenn die Tropfen dann abperlen, können Sie davon ausgehen, dass Ihr Stoff eine Appretur erhalten hat. Generell empfiehlt es sich, das Motiv vorab auf einen Baumwollstoff zu bügeln um zu gewährleisten, dass das Motiv hält. Wenn Sie ganz sicher sein wollen, dass ihre Applikation hält und richtig verklebt ist, empfiehlt sich ein Waschtest um die Haltbarkeit zu überprüfen.

Garantie können wir nur für die von uns gelieferten Produkte, aber nicht für die Verarbeitung übernehmen. Daher ist der Kunde selbst für die richtige Verarbeitung verantwortlich.

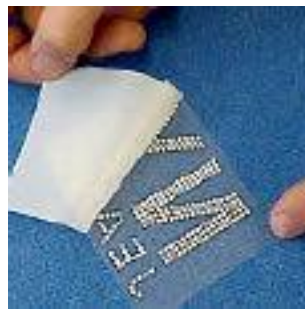
Beachten Sie... dass die angezeigte Hitze nicht immer mit der tatsächlichen übereinstimmt. Wenn Sie sicher sein wollen, lassen Sie Ihre Presse laufend überprüfen.

Weiters verteilt sich die Hitze nicht auf der gesamten Pressfläche gleich (siehe oben).

Bügeleisen zur Applikation sind nicht zu empfehlen!



Motiv ausschneiden



Schutzfolie abziehen



Motiv positionieren



Pressvorgang



Abziehen der Folie



Fertiges T-Shirt

Achtung! Bei dem Abziehen der Folie nach dem Pressvorgang:

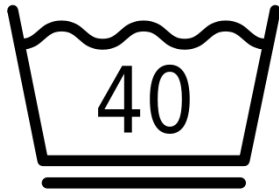
Motiv etwas abkühlen lassen und erst danach Folie abziehen.

Der richtige Zeitpunkt zum Abziehen der Folie sollte durch Versuche ermittelt werden.

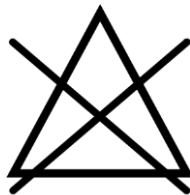
WASCHANLEITUNG

Für HOT-FIX Transfermotive welche von Nagel & Hermann geliefert werden.

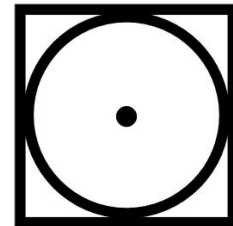
Es gelten für alle Artikelgruppen folgende Pflegehinweise:



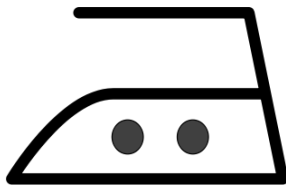
Waschen bis zu 40°,
von links waschen,
Mildes Waschmittel verwenden!



Nicht bleichen!



Trocknen ist erlaubt,
von links trocknen!
Perlen nicht trocknen!



Von links bügeln,
Hotfix – Kleb wird reaktiviert



Reinigung mit Perchlorethylen nur für
bestimmte Elemente geeignet.
Genauere Informationen auf Anfrage.

Alle von N&H gelieferten
Artikel sind Salz- und
Chlorwasserbeständig.
Allerdings muss die Haltbarkeit
auf den jeweiligen Stoffen
unter diesen Umständen vom
Kunden selbst geprüft werden.

Häufig gestellte Fragen:

Was Sie tun sollten, wenn...	Applikations-temperatur	Applikationszeit	Druck	Auflage
... die Transfer-elemente sich nicht mit dem Stoff verbinden:	<i>Mögliche Gründe:</i> Zu niedrige oder ungleiche Temperaturverteilung.	<i>Mögliche Gründe:</i> Zu kurz.	<i>Mögliche Gründe:</i> Zu kleine Pressfläche, die nicht überall gleich aufliegt.	<i>Mögliche Gründe:</i> zu weich oder zu dick, zu hart oder zu dünn.
	<i>Gegenmaßnahmen:</i> Temperatur exakt auf 170°C einstellen, Überprüfen Sie die Temperatur mit einem Messgerät!	<i>Gegenmaßnahmen:</i> Verlängern Sie die Presszeit!	<i>Gegenmaßnahmen:</i> Erhöhen Sie den Pressdruck bei dicken Textilien! Richten Sie die Presse korrekt ein!	<i>Gegenmaßnahmen:</i> testen Sie die ideale Auflage!
... der Kleb auf den Stoff läuft:	<i>Mögliche Gründe:</i> Zu hoch.	<i>Mögliche Gründe:</i> zu lange.	<i>Mögliche Gründe:</i> zu hoch.	<i>Mögliche Gründe:</i> zu hart.
	<i>Gegenmaßnahmen:</i> Temperatur exakt auf 170°C einstellen (oder niedriger)!	<i>Gegenmaßnahmen:</i> Presszeit für dünne Stoffe verringern!	<i>Gegenmaßnahmen:</i> Pressdruck für dünne Stoffe!	<i>Gegenmaßnahmen:</i> Verwenden Sie harten Filz oder Silikonschaum!
... die Transfer-folie Abdrücke auf dem Stoff hinterläßt:	<i>Mögliche Gründe:</i> zu hoch.	<i>Mögliche Gründe:</i> zu lange.	<i>Mögliche Gründe:</i> zu hoch.	<i>Mögliche Gründe:</i> zu hart.
	<i>Gegenmaßnahmen:</i> Temperatur exakt auf 170°C einstellen. Pressen Sie das Teil von links!	<i>Gegenmaßnahmen:</i> Reduzieren Sie die Applikationszeit! Pressen Sie das Teil von links!	<i>Gegenmaßnahmen:</i> Reduzieren Sie den Druck! Pressen Sie das Teil von links! Bearbeiten Sie das Teil mit einer Bürste nach, oder bedampfen Sie es anschließend, damit sich der Flor wieder aufstellt.	<i>Gegenmaßnahmen:</i> Verwenden Sie eine weiche Silikon-auflage! Bearbeiten Sie das Teil mit einer Bürste nach, oder bedampfen Sie es anschließend, damit sich der Flor wieder aufstellt, oder schneiden Sie das Motiv vorher aus!
... das Transfer-motiv auf mehrschichtige Teile aufgebracht werden sollte, wie z.B. Taschen, Krägen, Manschetten, Schuhe:		Verlängern Sie die Applikationszeit, da mehrschichtige Waren länger brauchen, um den Kleb zum Schmelzen zu bringen!	Wählen Sie einen hohen Kontaktdruck!	Wählen Sie eine Auflage, welche einen optimalen Kontakt zwischen den Teilen zulässt, z.B. bei Tascheneingriffen eine Auflage, die den Stoff unter der Tasche abdeckt, damit der Kleb nicht durchdrückt.
... das Transfer-motiv auf Wildleder aufgebracht werden sollte:	Pressen Sie das Material 1-2 mal ohne ein Motiv vor, mit ca. 170°C, 10 Sekunden	Starten Sie mit einer kurzen Presszeit zum Testen!	Wählen Sie einen durchschnittlichen Druck!	Wählen Sie Silikongummi als Auflage!